



ISTITUTO COMPRENSIVO PORTO TOLLE (<https://lnx.icportotolle.edu.it>)

---

### Contenuto in:

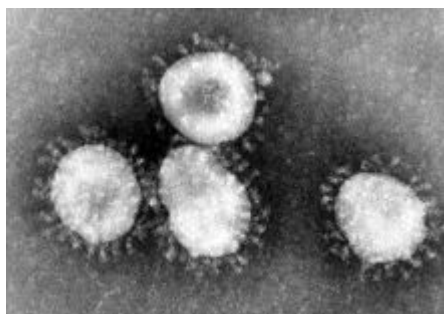
- [News](#)
- [Comunicazioni Genitori](#)
- [Comunicazioni Docenti](#)
- [Comunicazioni Personale ATA](#)

### Anno scolastico:

2019-2020

### Mese:

Febbraio



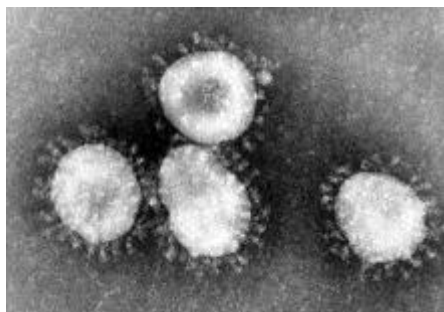
Il Ministero della Salute ha emesso apposita circolare (Prot. n.

3187 del 01/02/2020) contenente le indicazioni per la gestione degli studenti e dei docenti di ritorno o in partenza verso aree affette della Cina. [Visualizzare...](#)

Nota prot. n. 4001 dell'8 febbraio 2020 del suddetto Ministero contenente gli aggiornamenti per la gestione, nel settore scolastico, degli studenti di ritorno dalle città a rischio della Cina.

[Visualizzare...](#)

da: [Comunicati e circolari](#).



### Pubblicato:

Pubblicato

### Promosso in prima pagina:

Promosso in prima pagina

### Sempre in cima agli elenchi:

Sempre in cima agli elenchi

**Data di rimozione del nodo da Home page:**

Martedì, 1 Settembre, 2020

Inviato da veronese.cristian il Sab, 08/02/2020 - 17:28

---

**URL (modified on 01/09/2020 - 23:02):** <https://lnx.icportotolle.edu.it/articolo/circolare-ministero-della-salute>